

# VitraA

PİSUVAR İÇİN FOTOSELLİ  
PİLLİ YIKAMA SİSTEMİ



### SİSTEMİN ÖZELLİKLERİ

#### KULLANIM AMAÇLARI

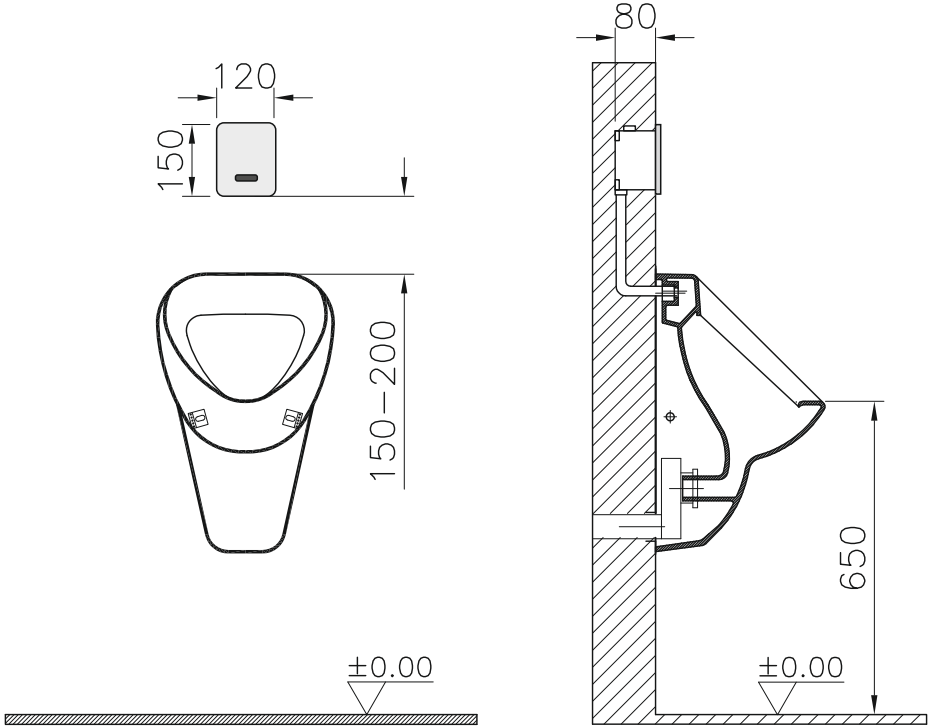
- Genel kullanım mahallerinde kullanıcıdan bağımsız temizliğin sağlanması.
- Hijyen
- Hareket kabiliyeti kısıtlanmış insanlar için kullanım kolaylığı

#### ÖZELLİKLER

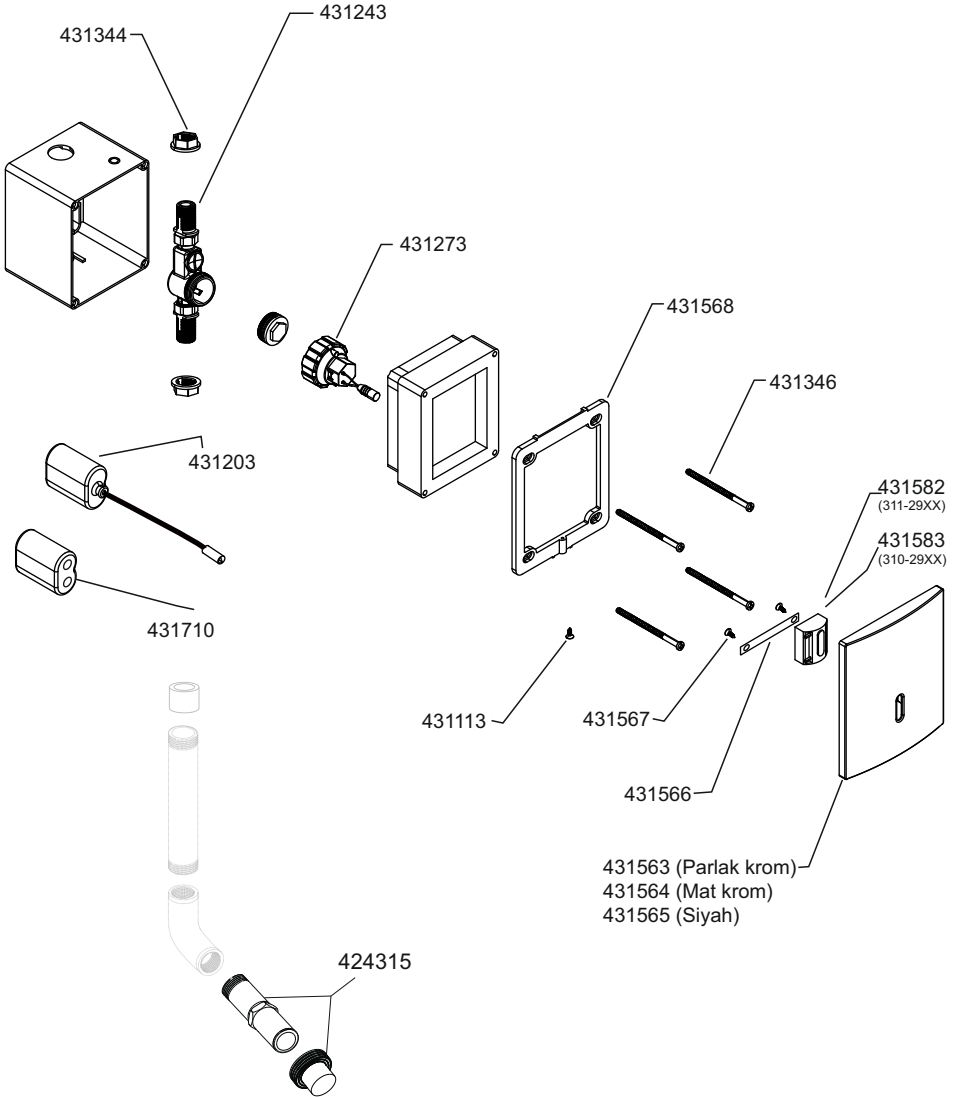
- Sistem, optik algılama (infrared ışınlarla) prensibiyle çalışmaktadır.
- Temel elemanları; duvar içine monte edilen pil, solenoid valf grubu ve panel üzerine monte edilen elektronik devre optik algılayıcıdır.
- Sistem 6V CR-P 2 Lithium pille çalışır.
- Bir pilin sisteminde açma kapama sayısı 50.000 adettir.
- Sistem 0,5-5,5 bar arasında çalışır.
- Temiz su girişi arkada olan tüm pisuarlar ( plastik su dağıtıcı olanlar hariç) ile uyumludur.
- Elektronik devre infrared ışını, gönderdiği frekanstan sadece kendi gönderdiği ışının yansımaları kabul eder. Farklı kaynaklı uyarıları kabul etmez.
- Algılama mesafesi 50-60-70 cm arasında ayarlanabilir.
- Pisuarın önündeki kullanım dışı algılamaları filtre edebilmek amacıyla 8sn' lik bir bekleme süresi vardır.
- Kullanıcı algılama sahasından çıktıktan sonra 3-4 sn bekleyerek yıkamayı yapar.
- Kullanıcı algılandığı sürece yıkama yapmaz.
- 310-29xx yıkama sistemleri için boşaltılan suyun miktarı 1 lt - 2 lt - 3 lt - 4 lt arası ayarlanabilir.
- 311-29xx yıkama sistemleri için boşaltılan suyun miktarı 0,5 lt - 1 lt - 1,5 lt - 2 lt arası ayarlanabilir.
- Elektronik modül üzerinde algılama mesafesi standart olarak 60 cm sevk edilmektedir.
- Mesafe ayarı ürün montajı yapıldıktan sonra kontrol edilerek teslim edilmektedir.
- Hijyenik Yıkama: Fotosel ünitesi kullanım olsa da olmasa da her 24 saatte bir hijyenik yıkamayı kendisi gerçekleştirir.
- **\*\*Sistem +5°C, +45°C sıcaklık aralığında çalışmaktadır.\*\***

#### DİKKAT

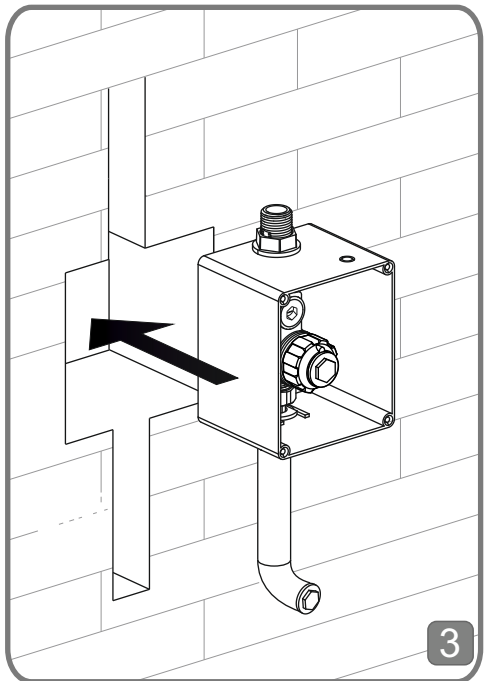
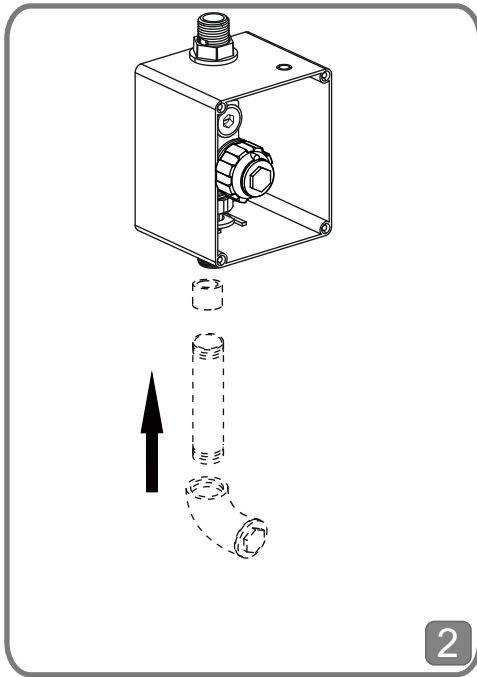
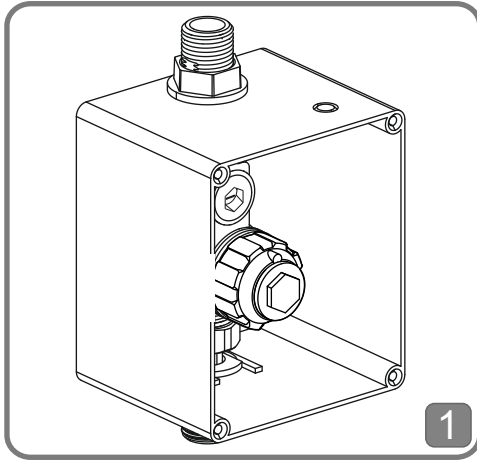
- Panel temizliğinde aşındırıcı toz deterjan ve asitli malzemeler kullanmayınız.
- Temizlik; hafif nemli bezle gerekiyorsa sıvı deterjanla yapılmalıdır ve daha sonra kurulmalıdır.
- Solenoid valf üzerinde herhangi bir ayar mekanizması yoktur, ayar yapılamaz.
- **PANELE KESİNLİKLE HORTUMLA SU TUTMAYINIZ.**

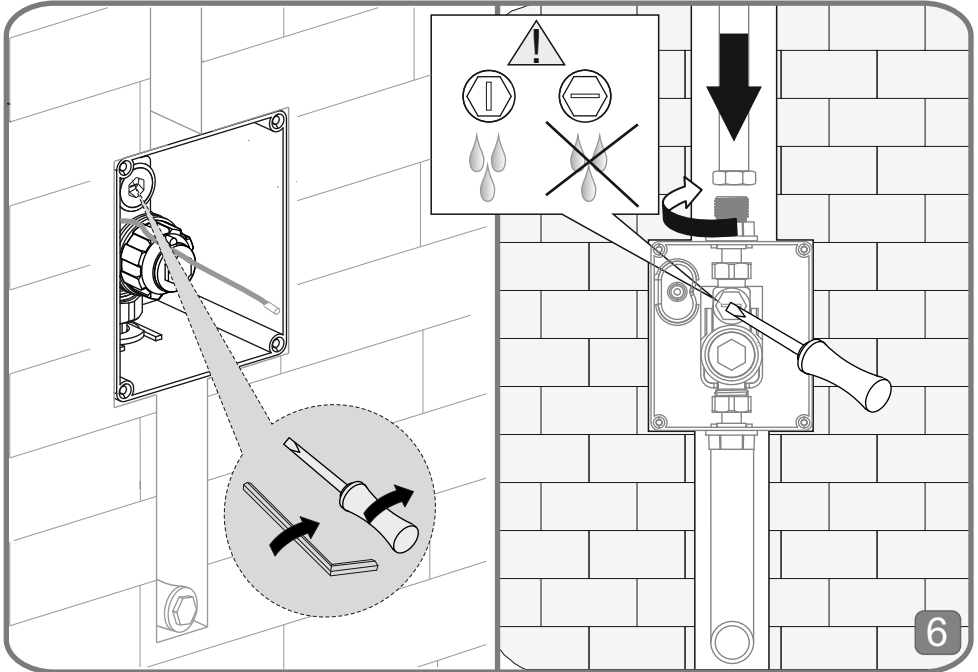
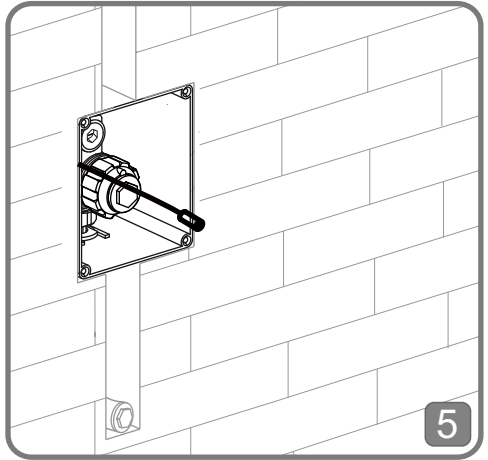
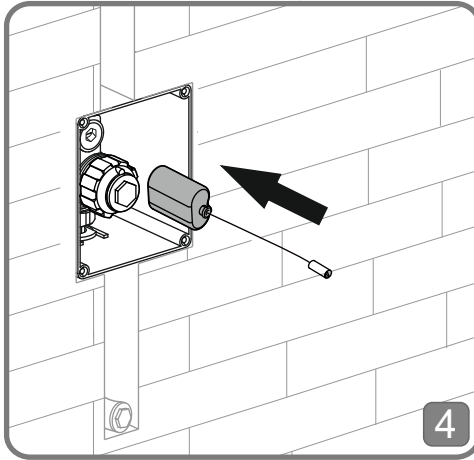


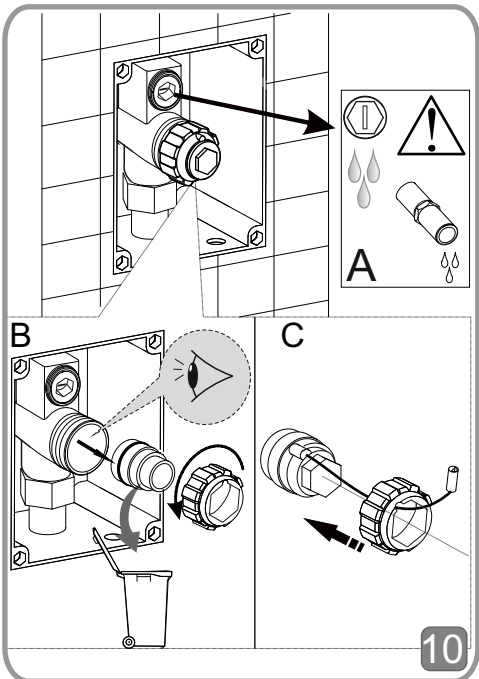
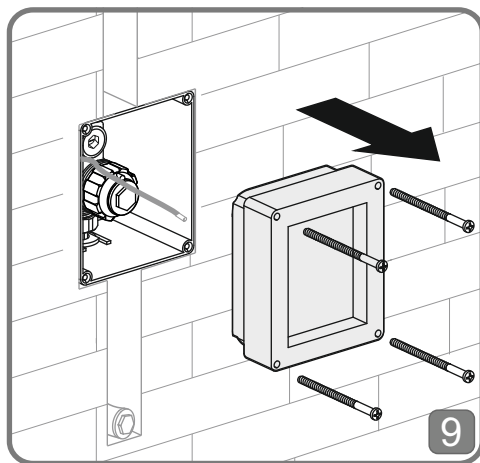
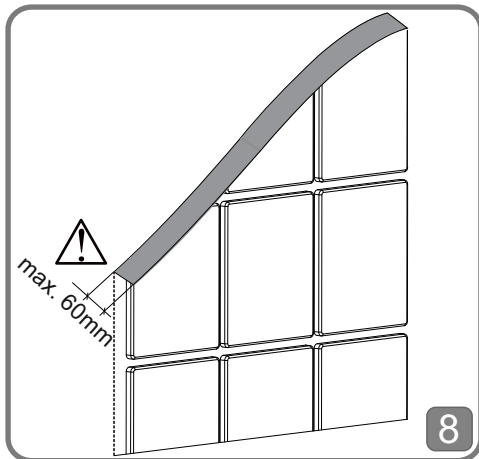
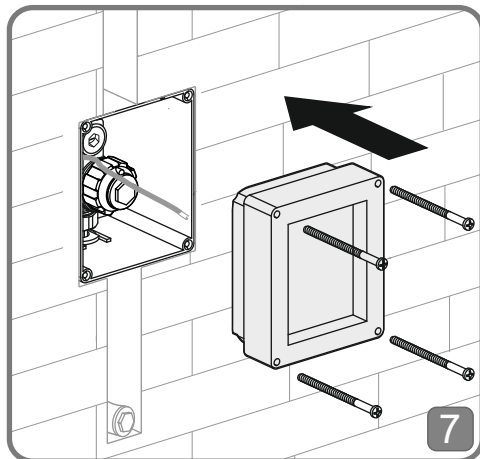
**Not: Kapaklı pisuvar kullanımlarında seramik üzerinden ölçü kapak boyutuna göre ayarlanmalı**

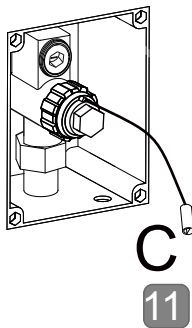
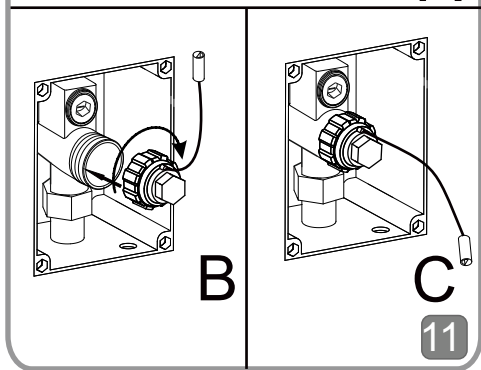
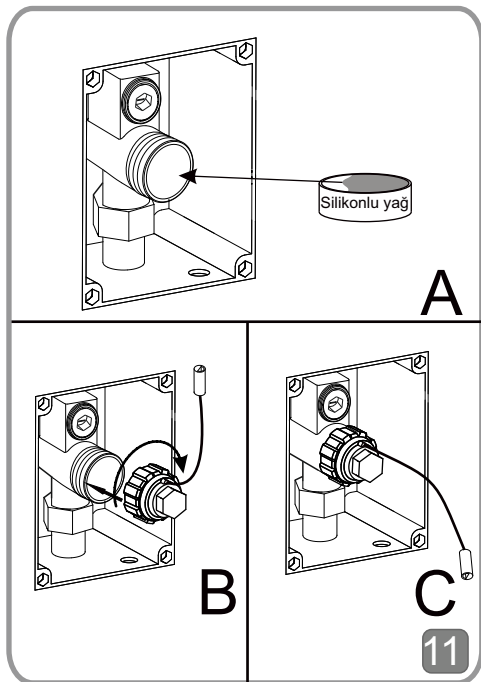


**Not: Kesik çizgiler ile belirtilen parçalar, ürün ile birlikte verilmemektedir. Müşteri tarafından tedarik edilecektir.**

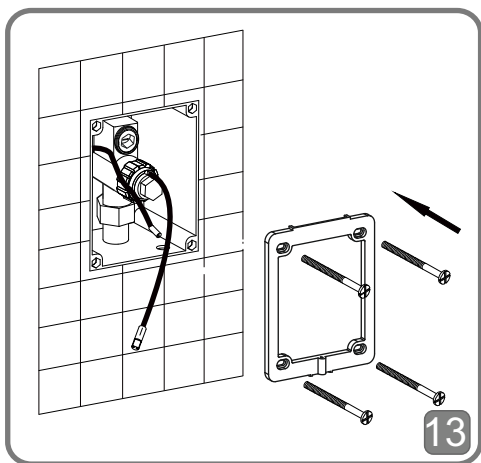
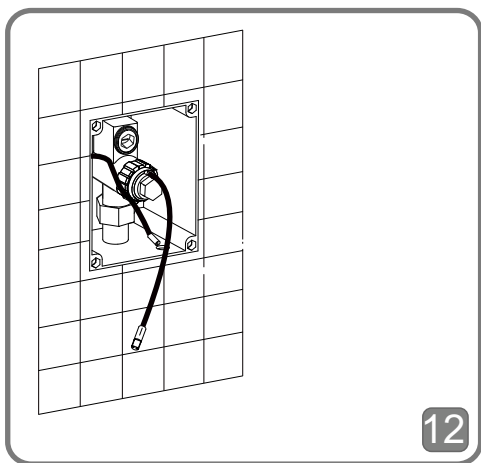




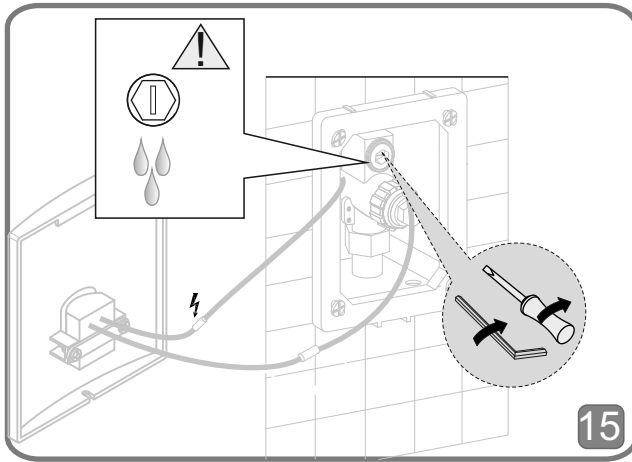
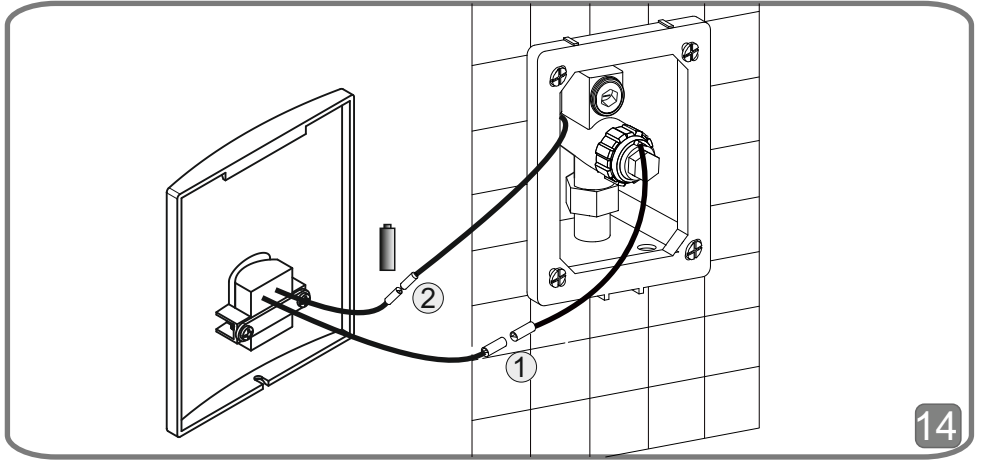


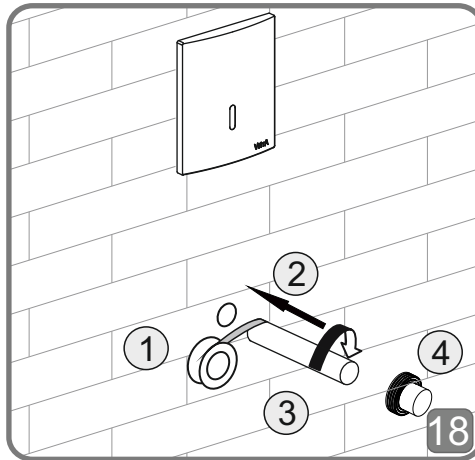
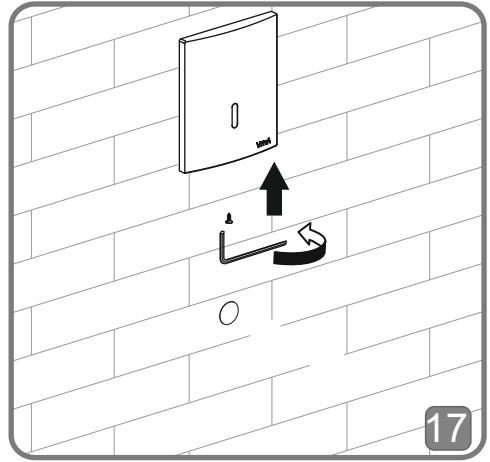
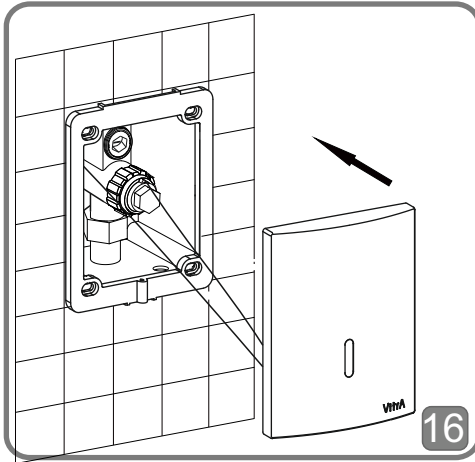


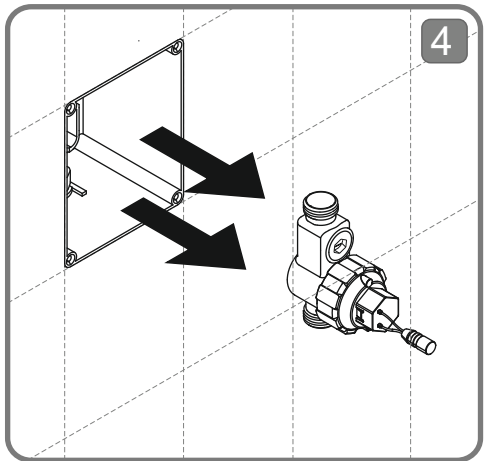
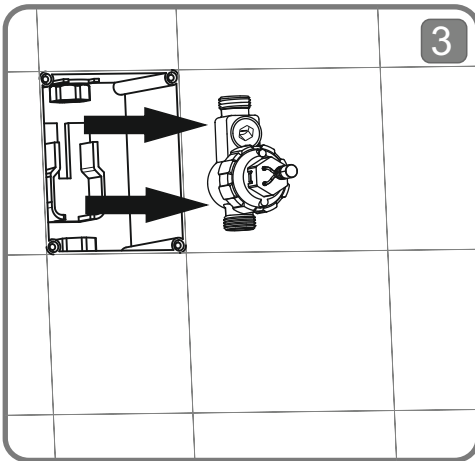
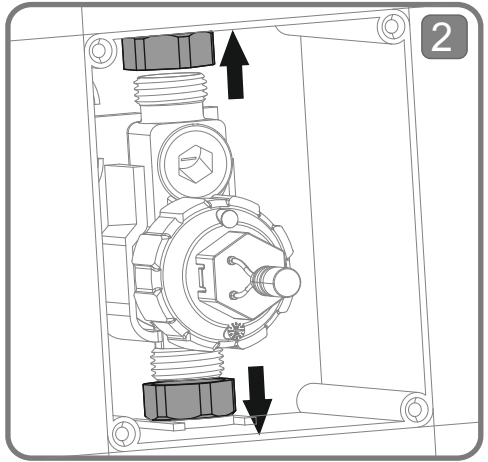
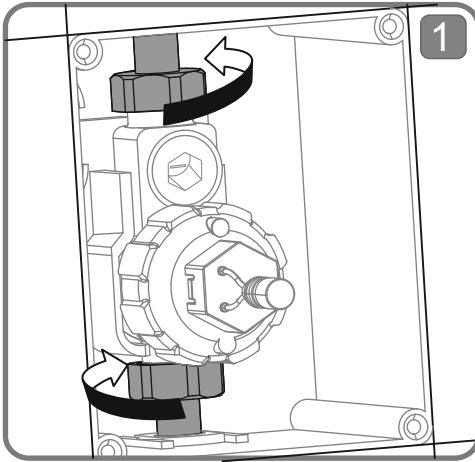
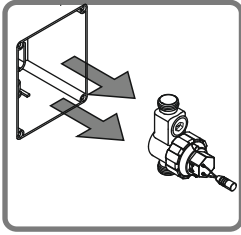
11

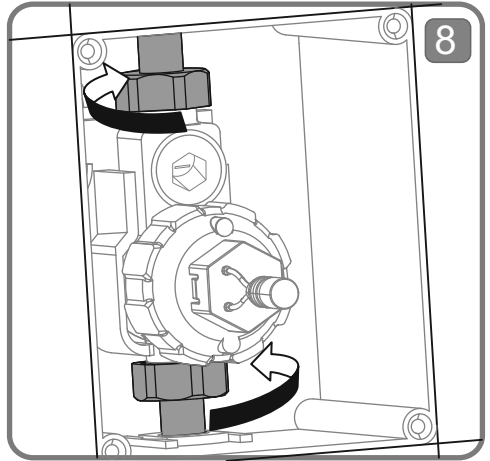
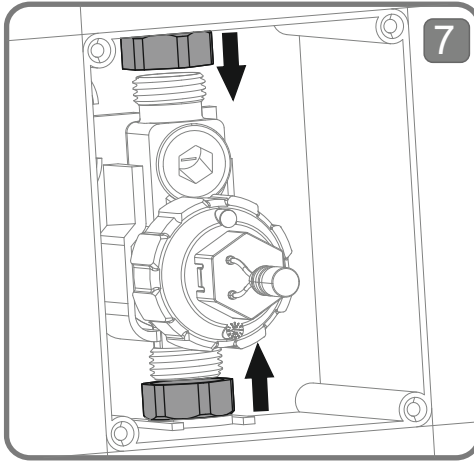
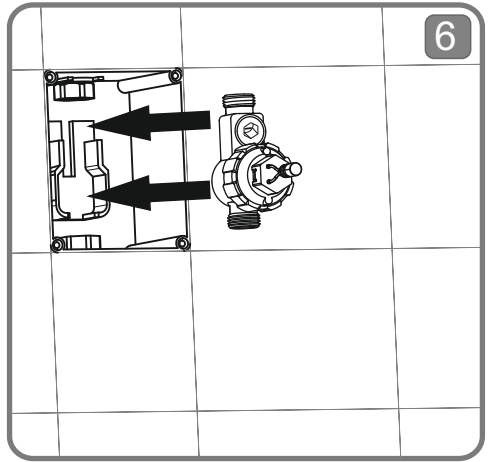
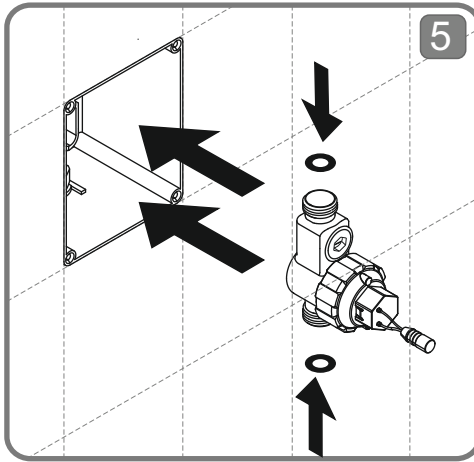












## Sensör Ünitesi Ayar Şeması

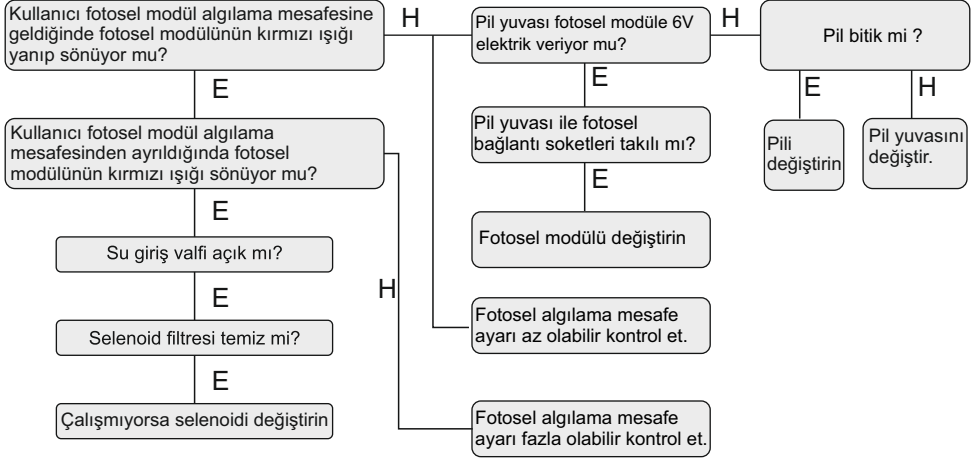
### Güç Kaynağı Kesintisi Sonrası



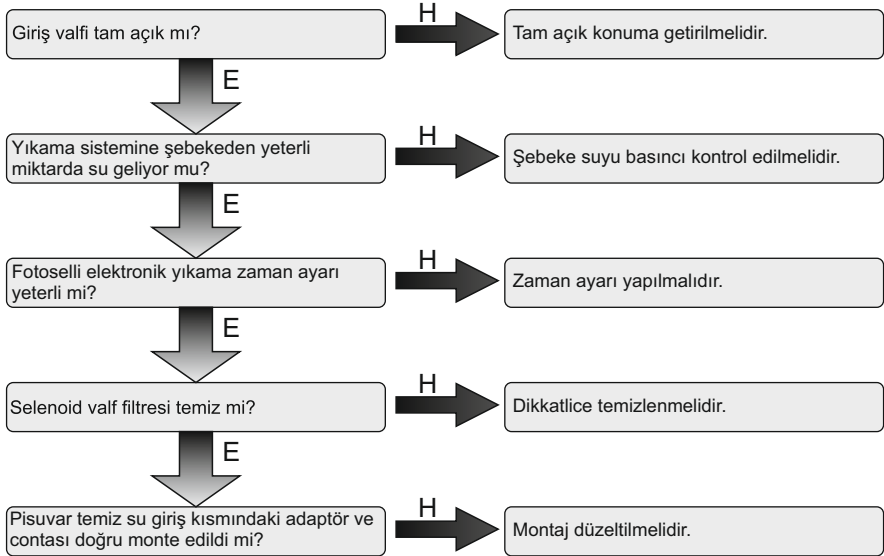
		Yapılacak Ayar	Ayar için Yapılması Gereken	LED Bilgilendirme	Ayar	
					310-29XX	311-29XX
5 sn Sensör Camı Elle Kapatma ↓	1-2 sn ↓	Yıkama Hacmi	Elinizi Sensör Önünden Uzaklaştırın	1 x LED ● 2 x LED ●● 3 x LED ●●● 4 x LED ●●●●	1,0 lt 2,0 lt 3,0 lt 4,0 lt	0,5 lt 1,0 lt 1,5 lt 2,0 lt
10 sn Sensör Camı Elle Kapatma ↓	1-2 sn ↓	Stadyum Modu	Elinizi Sensör Önünden Uzaklaştırın	1 x LED ● 2 x LED ●●	AÇIK KAPALI	
15 sn Sensör Camı Elle Kapatma ↓	1-2 sn ↓	Fabrika Ayarları	Elinizi Sensör Önünden Uzaklaştırın	5 x LED ●●●●●	Yıkama Hacmi: 1 lt Stadyum Modu: KAPALI Mesafe: Standart (60 cm) ↓ 1 lt yıkama	Yıkama Hacmi: 0,5 lt Stadyum Modu: KAPALI Mesafe: Standart (60 cm) ↓ 0,5 lt yıkama
20 sn Sensör Camı Elle Kapatma	1-2 sn	Mesafe	Elinizi Sensör Önünden Uzaklaştırın	1 x LED ● 2 x LED ●● 3 x LED ●●●	Kısa (50 cm) Standart (60 cm) Uzak (70 cm)	

### PİLLİ YIKAMA SİSTEMİ İÇİN SERVİS BAKIM TABLOSU

#### Arıza: Sistem hiç yıkama yapmıyor.



#### Arıza: Sistem yeterli yıkama yapmıyor.



\* PİL 5.2 VOLTUN ALTINDA İSE SİSTEMİ ÇALIŞTIRMAZ.

1. 4077 sayılı tüketicinin korunması hakkındaki kanun gereğince kapsam dışında olmasına rağmen, Pisuvlar için Fotoselli Elektrikli Yıkama Sistemi 2 yıl firmamızın garantisi altındadır. Garanti süresi malın teslim tarihinden itibaren başlar. Teslim tarihi faturada gösterilen tarihtir. **Lütfen faturayı saklayınız.**
2. Malın garanti süresi içerisinde arızalanması durumunda, tamirde geçen süre garanti süresine eklenir. Malın tamir süresi 20 iş gününü geçemez. Bu süre, mala ilişkin arızanın servis istasyonuna, servis istasyonunun olmaması durumunda, malın satıcısı, bayii, acentası, temsilciliği, ithalatçısı veya imalatçısı-üreticisinden birine bildirim tarihinden itibaren başlar. Tüketicinin arıza bildirimini; telefon, fax, e-posta, iadeli taahhütlü mektup veya benzeri bir yolla yapması mümkündür. Ancak, uyuşmazlık halinde ispat yükümlülüğü tüketiciye aittir. Malın arızasının 10 iş günü içerisinde giderilmemesi halinde, imalatçı-üretici veya ithalatçı; malın tamiri tamamlanıncaya kadar, benzer özelliklere sahip başka bir malı tüketicinin kullanımına tahsis etmek zorundadır.
3. Malın garanti süresi içerisinde gerek malzeme ve işçilik, gerekse montaj hatalarından dolayı arızalanması halinde, işçilik masrafı, değiştirilen parça bedeli ya da başka herhangi bir ad altında hiçbir ücret talep edilmeksizin tamiri yapılacaktır.
4. Tüketicinin onarım hakkını kullanmasına rağmen malın;
  - Tüketicie teslim edildiği tarihten itibaren, belirlenen garanti süresi içinde kalmak kaydıyla, bir yıl içerisinde; en az dört defa veya imalatçı-üretici ve/veya ithalatçı tarafından belirlenen garanti süresi içerisinde altı defa arızalanmasının yanı sıra, bu arızaların maldan yararlanamamayı sürekli kılması,
  - Tamiri için gereken azami süresinin aşılması,
  - Firmanın servis istasyonunun, servis istasyonunun mevcut temsilciliği olmaması halinde sırayla satıcısı, bayii, acentesi ithalatçısı veya imalatçı-üreticisinden birisinin düzenleyeceği raporla arızanın tamirini mümkün bulunmadığının belirlenmesi, durumlarında tüketici malın ücretsiz değiştirilmesini, bedel iadesi veya ayıp oranında bedel indirimi talep edebilir.
5. Garanti kapsamı dışında kalan hususlar ve malın kullanma kılavuzunda yer alan hususlara aykırı kullanılmasından kaynaklanan arızalar garanti kapsamı dışındadır.

**Ürün garantisinin başlatılabilmesi için aşağıdaki alanların doldurulması zorunludur.**

Fatura(Fiş) No / Tarih :...../.....

Firma Kaşesi :.....

Ürün :.....

**BU BELGEYİ SAKLAYINIZ.**

Vitra

[www.vitra.com.tr](http://www.vitra.com.tr)