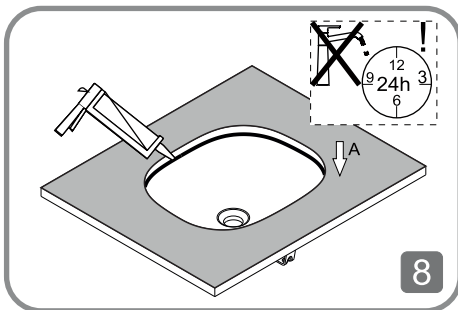
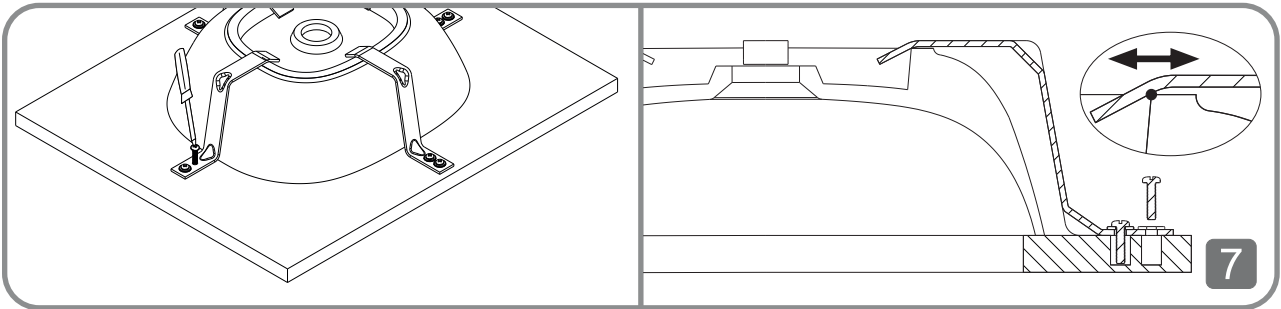
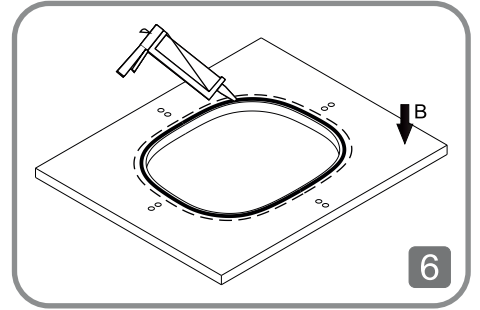
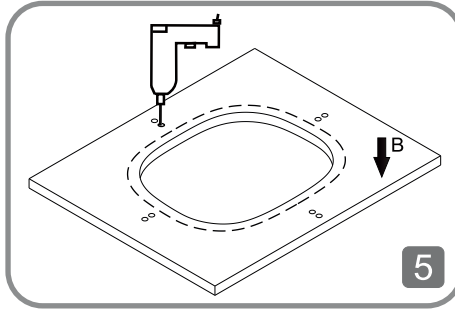
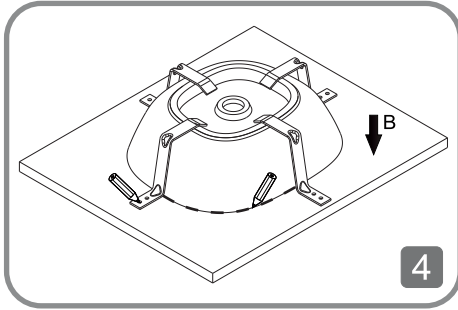
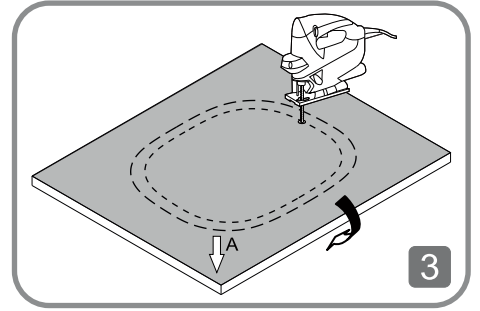
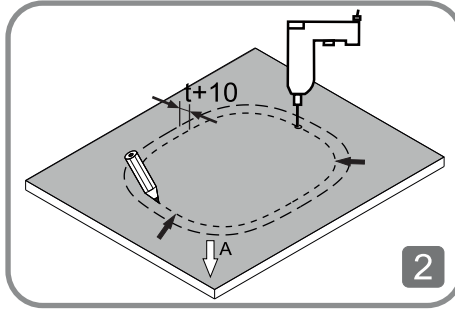
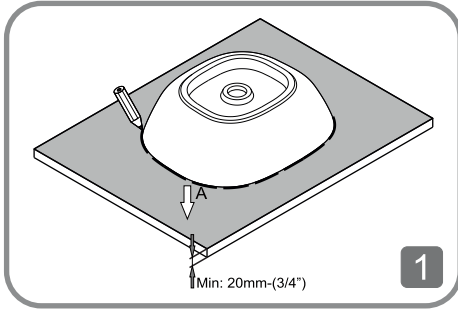
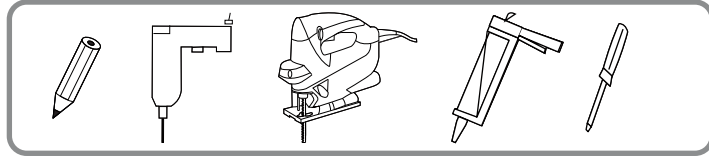
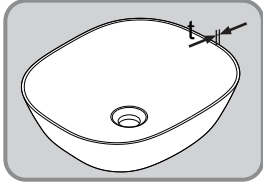


TR - Seramik ve taşıyıcı parçalar kendi içinde yüke dayanım standartlarına göre test edilmiştir. Ürünün tezgaha bağlantısı, tezgah tipine özel dübel seçimi gerektirir.
EN - The ceramic and support brackets are tested according to load resistance standards in itself. Connection of the product to the undercounter requires the selection of a raw/plug.
DE - Sanitärkeramik sowie Haltewinkel werden hinsichtlich Ihrer Belastbarkeit gemäß gängiger Standards getestet. Für die Arbeitsplatte montage muss das Befestigungsmaterial bei Bedarf den örtlichen Gegebenheiten angepasst werden.
FR - Le produit céramique et les équerres fournis sont testés conformément aux normes de résistance à la charge. La pose du produit nécessite le choix d'une fixation (chevillage) appropriée par rapport au support.
RU - Ceramiche изделия и опорные элементы подвергаются обязательным испытаниям на максимально допустимую нагрузку в соответствии с требованиями международных стандартов. В зависимости от типа и материала столешницы, необходимо подобрать соответствующие крепления для надежной фиксации опорных элементов к столешнице (анкеры, дюбеля и т.п.).





TR - Seramik ve taşıyıcı parçalar kendi içinde yüke dayanım standartlarına göre test edilmiştir.

Ürünün tezgaha bağlantısı, tezgah tipine özel dübel seçimi gerektirir.

EN - The ceramic and support brackets are tested according to load resistance standards in itself.

Connection of the product to the undercounter requires the selection of a raw/plug.

DE - Sanitärkeramik sowie Haltewinkel werden hinsichtlich Ihrer Belastbarkeit gemäß gängiger Standards getestet. Für die Arbeitsplatte montage muss das Befestigungsmaterial bei Bedarf den örtlichen Gegebenheiten angepasst werden.

FR - Le produit céramique et les équerres fournis sont testés conformément aux normes de résistance à la charge. La pose du produit nécessite le choix d'une fixation (chevillage) appropriée par rapport au support.

RU - Ceramiche изделия и опорные элементы подвергаются обязательным испытаниям на максимально допустимую нагрузку в соответствии с требованиями международных стандартов. В зависимости от типа и материала столешницы, необходимо подобрать соответствующие крепления для надежной фиксации опорных элементов к столешнице (анкеры, дюбеля и т.п.).

